

L'ADOSOM présente...

Le WINDSOR

*Situé au 16 Avenue Windsor
06400 Cannes*

A 7 minutes à pied du centre de Cannes, de la croisette, de ses plages de sable chaud, a été édifié à la fin du XIX -ème siècle au milieu d'un parc de 5000 m² qui est classé « remarquable »

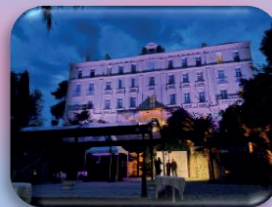
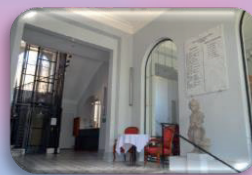
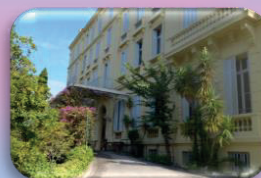
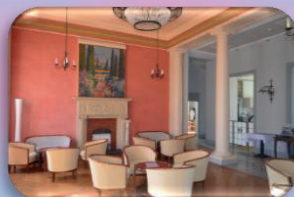
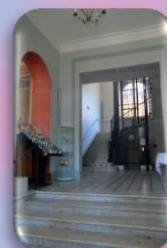
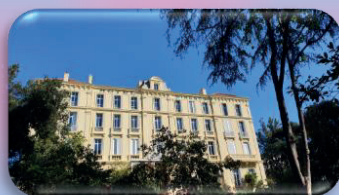
*C'est un lieu privilégié pour le repos, le calme, nous vous accueillons seul, en couple ou en famille**

*(*chambres familiales de 4 à 7 personnes)*

Nos chambres desservies par un ascenseur d'époque toutes climatisées sont équipées d'un coffre-fort, d'une salle de bain et WC, sèche-cheveux pour certaines, de télévision, du wifi, d'un lit double ou de 2 lits voir plus, les chambres situées au Sud, ont une vue sur nos cèdres du Liban centenaires et pour certaines sur la mer

Nous proposons une restauration familiale aux senteurs provençales, un service à table ou en buffet l'été dans le parc accompagné de musique suivi d'une soirée dansante

Nous organisons des repas de famille de 20 à 100 personnes ou de groupe associatif ainsi que des séminaires des armées ou de l'intérieur (police et gendarmerie) et des institutions



Le BELLEVUE

*Situé au 07 Rue Alfred Punett
63140 Châtel-Guyon*

A 3 minutes du centre-ville, du théâtre et de son casino, à 8 minutes du complexe thermal et de bien-être, à 30 minutes de Clermont-Ferrand, à 50 minutes de Vichy et 40 minutes du Puy-de Dôme

Cet hôtel 3 à une vue panoramique sur l'ensemble de la ville, une terrasse extérieure pouvant recevoir 80 personnes au minimum*

Son bâtiment de 4 étages desservi par un ascenseur est composé de 38 chambres double dont 2 chambres familiales pour 4 personnes, équipées de coffre-fort, d'une salle de bain et WC, sèche-cheveux pour certaines, de télévision, du wifi, d'un lit double ou de 2 lits.

L'hôtel a son restaurant fonctionnant dans la tradition, son chef propose son menu du jour, sa carte composée de produits régionaux et de saison réalisée par une cuisine classique dans l'art du métier

A la saison douce il vous sera proposé sur la terrasse nos viandes ou poissons cuits au barbecue

Nos Partenaires



Réservations et Renseignements pour l'ensemble des établissements

Nous sommes à votre écoute :

09.73.44.14.63

@ : reservation@adosom.fr

Sur notre site www.adosom.fr

Pour les groupes, séminaires

@ : dg@adosom.fr

à votre disposition notre service réservation du lundi au vendredi de 9h00 à 12h00 et de 14h00 à 18h00

Pour toute demande de séjour nous vous conseillons de la réaliser par mail ou de remplir le formulaire sur le site

Inscription d'adhésion et Cotisation obligatoire

Formulaire et règlement en ligne sur le www.adosom.fr

A.D.O.S.O.M

(Association des Œuvres Sociales d'Outre-Mer)

L'ADOSOM est une association Loi de 1901, à but non lucratif, qui met à disposition de ses adhérents, fonctionnaires et assimilés des 3 fonctions publiques et de leurs établissements publics, des élus, de nos partenaires et actions sociales des ministères une résidence sur Cannes de 47 chambres toutes rénovées, climatisées, dont 2 accessibles aux personnes à mobilité réduite et 9 chambres familiales), ainsi que son hôtel 3* situé en Auvergne (Puy-de-Dôme) dans la station thermale de Châtel-Guyon

