

RENDEZ-VOUS RIOM LIMAGNE ET VOLCANS



**PAYS D'ART
ET D'HISTOIRE**

**AVRIL À
SEPTEMBRE 2022**

**VILLES
& PAYS
D'ART &
D'HISTO
OIRE**

ÉDITO

Cette nouvelle brochure propose un riche programme qui s'adresse aux visiteurs mais qui nous invite, nous autres habitants, à devenir, le temps d'un été, touriste sur notre territoire.

Le programme s'ouvre sur les Journées Européennes des Métiers d'Arts (JEMA), premier rendez-vous du printemps qui permet de conjuguer culture, économie et tourisme, en mettant en valeur les savoir-faire des artisans à Châtel-Guyon, Riom, Saint-Ignat et Volvic.

Il se poursuit avec les propositions du Pays d'art et d'histoire qui, cette année, met à l'honneur le thème du paysage, fil rouge de notre communauté d'agglomération. L'exposition *Chercher le lointain* se décline en deux volets : une exposition de photos présentée en plein air, *31 Vues de la Chaîne des Puys*, qui illustre un paysage emblématique de Riom Limagne et Volcans et l'exposition *36 Regards sur le puy de Dôme* prêtée par le conseil départemental dans le cadre du Contrat Territorial d'Éducation Artistique et Culturel (CTEAC).

Puis, les manifestations nationales s'égrènent comme *La Nuit des musées* qui propose jusqu'à minuit une découverte insolite des collections à laquelle le Pays d'art et d'histoire participe tout comme il accompagne l'exposition *Le Grand tour* où le musée Mandet renoue avec le design. Pour *Les Rendez-vous aux jardins*, il s'est associé aux services de Riom pour présenter une forme de parc urbain linéaire le long de la RD 2029 qui renouvelle l'image de l'entrée de la ville.

Les invitations sont lancées, les formules sont comme toujours diverses et variées et le Pays d'art et d'histoire investit le territoire : visites de monument comme la tour de l'Horloge nouvellement restaurée, visite d'églises à Mozac ou à Malintrat, au cœur des villes ou des bourgs à Marsat, Saint-Ours-les-Roches, déambulation sur le thème de la coquille à Riom, promenade en pleine nature à Pulvérières, conférences à Saint-Laure et à Châtel Guyon, animations musicales à Malintrat et à Ennezat...

Visitez individuellement ou en famille, participez à un jeu de piste ou un Escape game et profitez de toutes les formules offertes par le Pays d'art et d'histoire sur notre territoire.

Bonnes visites à tous

Frédéric Bonnichon

Président
de Riom Limagne et Volcans

Véronique De Marchi

Vice-Présidente déléguée
à la Vie culturelle



Conception
Pays d'art et
d'histoire

Réalisation
Contre-allée
graphique

Crédit photos
Couverture : RLV
Photos : RLV, JP Viallis, D
Justet, Les Amis d'Enval

Maquette
Riom Limagne et Volcans
d'après
DES SIGNES studio
Muchir Desclouds - 2015

Imprimeur
L'Imprimeur
63200 Mozac -
Imprim'Vert

SOMMAIRE

ACTUALITÉ DU PRINTEMPS

Exposition - Riom
Exposition itinérante

MONUMENTS

Tour de l'Horloge
Sainte-Chapelle

ÉGLISES

Riom - Châtel Guyon - Ennezat - Malintrat

SITES CLUNISIENS

Marsat - Mozac - Volvic

MUSÉES

Riom - Volvic

ÉNIGMA RIOM

Riom

PROMENADE ARCHITECTURALE

Riom

FLÂNERIE THERMALE

Châtel-Guyon

BALADE VOLVICOISE

Volvic

MONUMENT À LA LOUPE

Riom - Ennezat - Mozac

CONFÉRENCES

Châtel-Guyon - Saint-Laure

ÉTÉ MUSICAL

Ennezat - Malintrat - Riom

ESCAPADE AU CŒUR DES BOURGS

Châtel-Guyon - Enval - Marsat - Mozac
- Saint-Ours

REGARDS CROISÉS

Riom

DIMANCHE AU MUSÉE

Riom

MANIFESTATIONS

Riom

EXPLORATEUR

Vacances d'été

En famille

Pour les 4 - 6 ans

Pour les 6 - 12 ans

Pour les ados

PROGRAMMATION À VENIR

RENSEIGNEMENTS PRATIQUES



AVEC LE PROTOCOLE SANITAIRE

Le Pays d'art et d'histoire vous invite à suivre les visites en sécurité et dans le respect des règles sanitaires.

• L'ensemble des visites suit rigoureusement le protocole sanitaire lié au COVID-19 mis en place par Riom Limagne et Volcans.

• **Le Pass vaccinal est obligatoire pour toute visite de monument.**

• Le port du masque est obligatoire pour chaque participant..

• Les temps de visite et les parcours sont adaptés.

• Les espaces extérieurs sont privilégiés.

Les visites se font sur réservation uniquement au 04 73 38 99 94

Nous vous remercions par avance de bien vouloir nous signaler tout désistement



Ne pas oublier : le plan Vigipirate reste actif dans les lieux culturels.

Pour certains d'entre eux, vous serez amenés à vous soumettre à un contrôle magnétique.

Chercher le lointain !

DEUX EXPOSITIONS PRÉSENTÉES
PAR LE PAYS D'ART ET D'HISTOIRE



**DU 2 AVRIL
AU 2 JUILLET 2022**

ACTUALITÉ DU PRINTEMPS

EXPOSITION DU PAYS D'ART ET D'HISTOIRE

Du 2 avril au 2 juillet 2022
CHERCHER LE LOINTAIN !

Le paysage, réalité sensible, perception individuelle et en même temps patrimoine collectif constitue le fil rouge du territoire de Riom Limagne et Volcans, fonde son identité et participe à son attractivité.

L'exposition proposée par le Pays d'art et d'histoire se compose de plusieurs volets qui mettent en lumière la Chaîne des Puys - Faille de Limagne inscrite au patrimoine mondial de l'UNESCO ; d'une part des photographies présentées en plein air et des estampes contemporaines d'autre part.

Elle intègre également le travail réalisé durant l'année scolaire par les classes du territoire ainsi que les réalisations des résidents de la maison de retraite Les Jardins.



31 VUES SUR LA CHAÎNE DES PUYs Exposition photographique de plein air

Jardin de la cour d'appel,
rue de l'hôtel-de-ville - RIOM

Présentée en plein air, elle est le fruit d'une opération participative proposée à tous, habitant ou non du territoire, amateur ou professionnel de la photographie. Elle offre au regard du passant 31 vues prises depuis le territoire de Riom Limagne et Volcans. Ainsi, elle permet de découvrir au fil des images toutes les facettes de la Chaîne des Puys, paysage emblématique de notre territoire transformé au gré des saisons et selon les points de vue.

Le + Grâce à l'obligeance de la cour d'appel.



Mercredi 14 h à 17 h
Samedi 10 h à 12 h et 14 h à 17 h

Entrée libre et gratuite

36 REGARDS SUR LE PUY DE DÔME **Estampes originales** **contemporaines.**

Salle d'exposition, Office de Tourisme,
27 place de la Fédération - RIOM

Le collectif *Le Chant de l'encre* a fait appel à ses membres et à des artistes invités - nationaux et internationaux - afin que chacun crée une œuvre originale de sa propre vue du Puy de Dôme en utilisant une des techniques traditionnelles de l'estampe dans un format comparable à celui des œuvres de l'artiste japonais Hokusai.

Le + La présentation de cette exposition s'inscrit dans le cadre de la convention d'éducation artistique et culturelle (CTEAC) signée entre le Département, l'État, la Région et Riom Limagne et Volcans.

VISITES COMMENTÉES **Mercredis à 15 h**

Visite commentée avec un guide conférencier du Pays d'art et d'histoire

VISITES D'OUVERTURE **ET DE CLÔTURE**

Samedi 2 avril à 15 h
Samedi 2 juillet à 15 h

ESTAMPES

Salle d'exposition, Office de Tourisme,
27 place de la Fédération - RIOM

Marc Brunier-Mestas, artiste-graveur, professeur à l'École d'art de Riom et initiateur de l'exposition *36 Regards sur le Puy de Dôme*, présente la technique de l'estampe et le travail des différents artistes et propose la découverte de son atelier en centre-ville de Riom.

Le + Le 2 avril dans le cadre des Journées européennes des métiers d'art.

Pour la visite de l'atelier inscription
04 73 38 99 94



CONFÉRENCES

Samedi 9 avril à 14 h 30 **HOKUSAÏ ET LES TRENTE-SIX** **VUES DU MONT FUJI**

Salle Attiret, maison des associations,
entrée rue du Nord - RIOM

Les estampes d'Hokusai (1760-1849) connaissent très tôt un grand succès en occident. Ses *Trente-six Vues du Mont Fuji* (1831-1833) influencent notablement la peinture impressionniste et la modernité en France et en Europe. *La Grande Vague au Large de Kanagawa* reste, encore aujourd'hui, l'estampe japonaise la plus connue du public. Cependant, la production d'Hokusai est particulièrement diversifiée et les quinze volumes de sa *Manga* font du peintre le témoin pré-cieux d'un Japon en pleine mutation.

Par Jean-Paul Dupuy.

Samedi 7 mai à 14 h 30

LE JAPONISME

Salle Attiret, maison des associations,
entrée rue du Nord - RIOM

Le Japon est resté longtemps un mystère pour l'occident. Rares étaient ceux qui avaient pu accéder à ce pays fermé qui ne commerçait qu'avec quelques navires hollandais. Sous la pression occidentale, le Japon entre brutalement dans l'ère industrielle au milieu du XIX^e siècle. On voit alors affluer en Europe nombre de productions extrême-orientales parmi lesquelles, des estampes qui exercent une influence notable sur la peinture moderne et sur les arts décoratifs.

Par Jean-Paul Dupuy.



NOUVEAU ! AU CŒUR DES PAYSAGES

Amateurs de randonnées et de paysages, cette nouvelle formule à deux voix s'adresse à vous. Accompagnés d'un guide-conférencier du Pays d'art et d'histoire et d'un animateur nature, vous aurez l'occasion de parcourir notre territoire pour découvrir des points de vue incomparables. Chaque rencontre vous permettra, grâce aux explications des intervenants, de replacer l'homme au cœur du territoire.

Prévoir chaussures et vêtements adaptés aux conditions météorologiques annoncées.

Annulation en cas d'intempéries.

Dimanche 15 mai de 14 h à 17 h HISTOIRE ET PATRIMOINE EN PLEINE NATURE

Beauregard - SAINT-OURS-LES-ROCHES

Du hameau de Beauregard à celui de Fontêtes, le patrimoine vernaculaire et bâti se révèle. La promenade au fil des chemins permet d'apprécier les paysages, les cultures ou encore les témoignages du pastoralisme.

Boucle de 7,5 à 8 km. À partir de 9 ans.

Le + Avec Kevin Conilh, animateur nature.

Dimanche 12 juin de 14 h à 17 h AU CŒUR DU PAYS BRAYAUD Les côteaux nord de Châtel-Guyon Église Saint-Anne - CHÂTEL-GUYON

Une invitation à arpenter les chemins, depuis l'ancien bourg de Châtel-Guyon jusqu'au hameau vigneron des Grosliers, puis prendre un peu de hauteur sur les côteaux au milieu des vignes pour contempler les paysages façonnés par l'homme et la nature.

Boucle de 7 km. À partir de 10 ans.

Le + Avec Didier Sauvestre, animateur nature.



Mercredi 22 juin 14 h à 17 h SENTIER DU GRÉ HUPPÉ Étang-Grand - PULVÉRIERES

Zone humide de moyenne montagne, ce site offre une mosaïque de paysage (prairies humides, vasières, végétation aquatique, plan d'eau). Le sentier est idéalement aménagé pour la découverte de la nature et plus particulièrement pour l'observation des oiseaux grâce à de discrets observatoires. Le temps d'une balade, la LPO vous propose de découvrir comment la faune et la flore habite le paysage de cet Espace Naturel Sensible (ENS).

Distance : 2.5 km. À partir de 6 ans.

Le + Avec un animateur de la LPO (Ligue de Protection des Oiseaux).

3, 4 et 5 juin 19^e ÉDITION LES JARDINS FACE AU CHANGEMENT CLIMATIQUE

Samedi 4 Juin à 15 h

3, Faubourg de Bardon (Marsin Fleurs) - RIOM

AMÉNAGEMENT DE LA VOIE VERTE DE LA RD 2029

La voie verte est une forme de parc urbain linéaire véritable support de la reconquête de la RD 2029 autrefois appelée *la Pénétrante*. Elle se développe en longueur proposant des espaces verts aux nombreuses facettes et offrant une toute nouvelle entrée de ville. D'un paysage à l'autre, elle apporte un renouveau urbain porteur de sens pour le territoire.

Prévoir 1 h 45 à 2 h de visite (2,5 km aller-retour).

Le + Avec les agents du Bureau d'étude de la ville de Riom : Alex Verilhe chargé des aménagements paysagers, Florent Ayrat, chargé des opérations d'aménagement de la voirie et Romain Moignoux, gestionnaire du domaine public, concepteur de l'éclairage public et des feux de signalisation.



EXPOSITION ITINÉRANTE

VERS UN NOUVEAU PAYS D'ART ET D'HISTOIRE

Le Pays d'art et d'histoire présente son exposition itinérante dans différentes communes. Composée de 15 panneaux, elle offre une vision du territoire de Riom Limagne et Volcans, candidat à l'extension du label, à travers plusieurs thématiques.

Dimanche 3 avril 9 h à 12 h et 15 h à 18 h

Église Saint-Pierre-ès-Liens - MALINTRAT

Pour la journée de découverte du patrimoine de Malinrat avec l'association Balinzat.

Dimanche 8 mai

Salle du petit clocher - ENNEZAT

Pour Céréales en fête.

Dimanche 5 juin de 15 h à 18 h

Église Saint-Pierre-ès-Liens - MALINTRAT

À l'occasion de la visite de l'église suivie d'un moment musical.

Samedi 11 et dimanche 12 juin 15 h à 18 h

Basilique Saint-Amable - RIOM

Pour la fête de la Saint-Amable d'été.

Juillet-août

Lundi au vendredi 10 h à 12 h et 14 h à 18 h

Sainte-Chapelle, jardin de la cour d'appel - RIOM



MONUMENTS

Réouverture !

Avril à juin et septembre

Mardi au dimanche

10 h à 12 h et 14 h à 17 h

Ouvert jours fériés

Du 2 juillet au 28 août

Tous les jours

10 h à 12 h

et 14 h à 18 h

TOUR DE L'HORLOGE

5, rue de l'Horloge - RIOM

Les travaux de restauration sont désormais terminés. L'ancien beffroi ouvre de nouveau ses portes et offre au public la présentation de ses deux nouveaux espaces d'expositions permanentes et toujours l'accès au panorama.

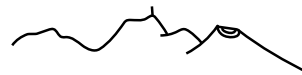
Découvrez l'histoire de la ville et de ses quartiers mais aussi celle du territoire du Pays d'art et d'histoire avant de profiter d'une vue imprenable sur le territoire de Riom Limagne et Volcans et sur la Chaîne des Puy inscrite au patrimoine mondial de l'U.N.E.S.C.O.

Le + Des maquettes tactiles et des documents en braille et en caractères agrandis sont à la disposition du public déficient visuel.



Visite commentée en juillet-août tous les mardis à 12 h 15.

La date d'ouverture au public n'étant pas déterminée au moment de la rédaction de ce programme, retrouvez l'actualité de la tour de l'Horloge sur notre page Facebook pahriom et sur www.rlv.eu.



Du 4 juillet au 26 août

Lundi au vendredi

10 h à 12 h et 14 h à 18 h

Fermée le 14 juillet et le 15 août
SAINTE-CHAPELLE

Entrée par le jardin de la cour d'appel, rue de l'Hôtel-de-Ville - RIOM

Une exposition vous conte l'histoire de la Sainte-Chapelle et de la cour d'appel, deux monuments d'époques et de fonctions différentes aujourd'hui réunis en un même ensemble.

Le + Exposition temporaire

Vers un nouveau Pays d'art et d'histoire.



ÉGLISES

Toute l'année 9 h à 18 h

BASILIQUE SAINT-AMABLE

ÉGLISE NOTRE-DAME-DU-MARTHURET - RIOM

Expositions permanentes.
Maquettes tactiles.

Toute l'année 7 h à 19 h

ÉGLISE SAINTE-ANNE

3 Rue des Remparts - CHÂTEL-GUYON

Avril à septembre 9 h 30 à 19 h

COLLÉGIALE SAINT-VICTOR-ET-SAINTE-COURONNE

Route de Riom - ENNEZAT

Avril à septembre

1^{er} dimanche du mois 15 h à 18 h

ÉGLISE SAINT-PIERRE-ÈS-LIENS

Rue de l'Hôtel-de-Ville - MALINTRAT

Le + Cette ouverture exceptionnelle permettra un éclairage particulier sur la restauration des vitraux envisagée avec le soutien de la Fondation du patrimoine.



SITES CLUNISIENS



Avril à octobre 9 h à 19 h

ÉGLISE NOTRE-DAME- DE-L'ASSOMPTION

Rue de l'Église - MARSAT

Maquette tactile de l'église et des bâtiments conventuels

Mai à octobre 8 h à 18 h 45

ABBATIALE SAINT-PIERRE

Rue de l'Abbaye - MOZAC

Maquette tactile du site de l'abbatiale.

Toute l'année 9 h à 18 h

ÉGLISE SAINT-PRIEST

Place de l'Église - VOLVIC

MUSÉES



Trois musées du territoire bénéficient de l'appellation Musée de France.

Juillet-août

Mardi au dimanche

10 h à 12 h 30 et 14 h 30 à 18 h

Septembre

Mardi au dimanche

10 h à 12 h et 14 h à 17 h 30

MUSÉE

FRANCISQUE-MANDET

14 rue de l'Hôtel-de-Ville - RIOM

Un remarquable hôtel particulier du XVIII^e siècle abrite trois collections liées aux beaux-arts et aux arts décoratifs de l'Antiquité à l'époque contemporaine.

Le + Ouvert les 14 juillet et 15 août.



MUSÉE MANDET

14 RUE DE L'HÔTEL-DE-VILLE
43000 RIOM

Juillet-août

Mardi au dimanche 14 h 30 à 18 h

Septembre

Mardi au dimanche 14 h à 17 h 30

MUSÉE RÉGIONAL D'Auvergne

10bis, rue Delille - RIOM

Une collection de plus de 4000 objets, présente l'Auvergne rurale du XIX^e siècle. L'œuvre contemporaine de Jean-Paul Marcheschi accueille le visiteur dans l'ancienne chapelle Saint-Joseph.

Le + Exposition Delphine Gigoux-Martin

Songe d'une nuit d'été du 17 juin

au 14 novembre.

Mai et septembre

Mardi au dimanche 14 h à 18 h

Juillet et août

Mardi au vendredi 14 h à 18 h et

Samedi et dimanche

10 h à 12 h 30 et 14 h à 18 h

MUSÉE SAHUT

Château de Bosredon,

2 rue des Écoles - VOLVIC

Édifié à l'emplacement d'un château du XIV^e siècle, le château de Bosredon, devenu musée, est un bon exemple de ces demeures de plaisance du XVIII^e siècle, construites dans le goût italien. Son jardin, ouvert toute l'année, a conservé sa structure régulière de parc à la française.

Le + Exposition du 3 mai au 30 septembre

Émailage sur lave - Histoire et techniques d'un art du feu.



MUSÉE RÉGIONAL D'Auvergne

10bis, rue Delille
43000 RIOM



ESCAPE GAME

ÉNIGMA RIOM

Du 2 Juillet au 31 août

Deux aventures proposées

en centre ancien - RIOM

Vous n'avez pas pu faire le jeu l'année dernière, la Saison 1 à *la Poursuite du médailion impérial* sera à nouveau disponible et vous pourrez découvrir une Saison 2 qui vous promet une nouvelle aventure tout aussi palpitante.

Vous pouvez retirer le jeu à la tour de l'Horloge.



PROMENADE ARCHITECTURALE

De par sa richesse et sa variété, le patrimoine architectural de Riom permet d'illustrer les grandes périodes de son histoire et, grâce aux commentaires du conférencier, de cheminer à la fois dans l'espace et dans le temps.

Réservation www.rlv.eu
ou au 04 73 38 99 94

Toute l'année

Mardi à 15 h

Du 5 juillet au 27 août

Du mardi au samedi à 15 h

Visite en une heure

RIOM, SITE PATRIMONIAL REMARQUABLE

Tour de l'Horloge,
5 rue de l'Horloge - RIOM

Classé secteur sauvegardé en 1967, le centre historique de Riom est aujourd'hui *Site patrimonial remarquable*. Des origines médiévales aux embellissements du XVIII^e siècle, en passant par le faste des appartements : c'est toute l'histoire de la capitale de l'ancienne Auvergne qui vous est contée.

FLÂNERIE THERMALE

Réservation www.rlv.eu
ou au 04 73 38 99 94

Avril à septembre

Sauf le 27 mai

Vendredi à 15 h

Visite en une heure

DE LA CHAPELLE NOTRE-DAME DU SACRÉ-CŒUR AU PARC THERMAL

Chapelle Notre-Dame-du-Sacré-Cœur,
avenue Baraduc - CHÂTEL-GUYON

Cette visite met en lumière le patrimoine thermal de Châtel-Guyon, lieu de villégiature et de divertissement. Une invitation à flâner, tel un curiste dans la ville thermale et à se laisser séduire par l'ambiance délicieusement désuète des XIX^e et XX^e siècles.



BALADES VOLVICOISES

Le + Les parcours se terminent au musée Sahut pour une visite libre de l'exposition temporaire.

Réservation www.rlv.eu
ou au 04 73 38 99 94

VOLVIC ET LES HOMMES DE LA PIERRE

Mercredi 20 juillet et 3 août de 14 h à 16 h

Place de l'église - VOLVIC

Du bourg en passant par le sommet du puy de la Bannière, cette escapade conduit, au cœur d'un territoire façonné par les éruptions volcaniques, à la découverte de la relation étroite entre l'homme et la pierre...

Prévoir des chaussures de marche.

DE PIERRE ET D'EAU

Mercredi 27 juillet et 10 août à 15h

Place de l'église - VOLVIC

Entre les deux son cœur balance ! Volvic choisit entre la pierre et l'eau sans choisir vraiment tant ces deux éléments ont construit son histoire et sa réputation. Le cœur du bourg offre au promeneur la découverte d'un matériau, la pierre de Volvic qui a su dompter les eaux en les canalisant.





UN MONUMENT À LA LOUPE

Réservation www.rlv.eu
ou au 04 73 38 99 94

Toute l'année
Mardi à 16 h 30

Du 5 juillet au 28 août
Du mardi au dimanche à 16 h 30

Visite en une demi-heure

SAINTE-CHAPELLE

Jardin de la cour d'appel,
rue de l'Hôtel-de-Ville - RIOM

L'accès par le jardin grâce à une convention passée avec le ministère de la Justice permet d'apprécier l'architecture de la Sainte-Chapelle, témoignage du gothique flamboyant, et de la cour d'appel, bel exemple du néo-classicisme. Les commentaires éclairent le visiteur sur l'histoire de ces bâtiments prestigieux.



Jeudi 21 et 28 avril à 15h

Juillet-août

Jeudi à 17 h

Sauf le 14 juillet

Dimanche 17 juillet et 7 août
à 17 h.

Visite en une heure

ABBATIALE SAINT-PIERRE

Portail nord, rue de l'Abbaye - MOZAC

Site clunisien renommé, Mozac est célèbre pour les chapiteaux romans de son abbatale. Cet ensemble sculpté unique est à découvrir ainsi que des trésors cachés dont la châsse de saint Calmin plus grand reliquaire au monde en émaux champlevés.

Le + En Juillet et août, le point accueil est ouvert par la commune.



Du 4 juillet au 22 août

Sauf les 1^{er} et 15 août

Lundi à 15 h

Visite en une heure.

COLLÉGIALE SAINT-VICTOR- ET-SAINTE-COURONNE

Route de Riom - ENNEZAT

Celle qu'on appelle la *cathédrale du marais* présente une silhouette insolite liée à la juxtaposition de deux styles architecturaux qui s'expriment à travers deux matériaux différents : l'arkose pour la partie romane, la pierre de Volvic pour le chevet gothique. Les deux peintures murales du XV^e siècle *Le Dict. des trois morts et des trois vifs* et *le Jugement dernier* font la renommée de l'édifice.

Samedi 11 juin à 15 h

(pour la Saint-Amable d'été)

BASILIQUE SAINT-AMABLE

Parvis de Saint-Amable - RIOM

Cet édifice, le plus grand du diocèse après la cathédrale de Clermont, abrite des objets d'art exceptionnels comme le maître autel, la châsse de saint Amable ou encore les boiseries de la sacristie.

Juillet-août
Mardi à 12 h 15

Visite en une demi-heure

LA TOUR DE L'HORLOGE ET SES RESTAURATIONS

Tour de l'horloge,
5 rue de l'horloge - RIOM

Focus sur l'ancien beffroi de Riom, siège du Pays d'art et d'histoire et monument emblématique de la ville, qui vient tout juste d'être restauré. L'occasion de découvrir les nouvelles expositions.





CONFÉRENCES

Réservation www.rlv.eu
ou au 04 73 38 99 94

DÉCOUVERTE DU TERRITOIRE

À l'extrémité est de Riom Limagne et Volcans, Saint-Laure est le seul site casadéen de notre territoire et cette singularité méritait bien un éclairage particulier avec la complicité de l'association *Saint-Laure Mémoire et patrimoine*.

Samedi 21 mai à 15 h

À LA DÉCOUVERTE DES SITES CASADÉENS

Église Saint-Laurent,
place de l'Église - SAINT-LAURE

Après une présentation de l'église par l'association *Saint-Laure Mémoire et patrimoine*, les Pays d'art et d'histoire du Haut-Allier et de Billom Communauté proposeront une conférence sur les sites religieux liés à l'abbaye de La Chaise-Dieu. Au programme : histoire, création et rayonnement de l'abbaye de la Chaise-Dieu, puis une illustration à partir de deux exemples casadéens : l'église et prieuré de Saint-Dier-d'Auvergne et l'abbaye de Lavaudieu

Le + Par Anne Cogny et Marilyne Avont, animateurs de l'architecture et du patrimoine de Billom et du Haut-Allier.

CONFÉRENCES ESTIVALES

Faire découvrir à tous les publics, habitants, curistes et estivants quelques aspects des richesses de Châtel-Guyon, voilà l'objectif de ces causeries proposées par des historiens de l'architecture et des historiens de l'art.

Vendredi 8 juillet à 18 h

AUGUSTE RODIN ET ÉTIENNE CLÉMENTEL HISTOIRE D'UNE AMITIÉ

Salle Cuvelier,
Centre culturel de La Mouniaude,
26 avenue de l'Europe - CHÂTEL-GUYON

Riom et Châtel-Guyon conservent chacune un buste d'Étienne Clémentel par Rodin. Tout en restituant le travail de Rodin au sein de la modernité, la présentation donne un éclairage plus local à travers ses relations avec Étienne Clémentel. Elle met en évidence les œuvres du sculpteur présentes sur notre territoire et témoigne de l'intérêt pour l'art d'un homme politique, maire de Riom, qui fut aussi peintre, photographe et librettiste.

Par Jean-Paul Dupuy.

Vendredi 22 juillet à 18 h

Vendredi 26 août à 18 h

CHÂTEL-GUYON UNE STATION THERMALE

Salle Cuvelier,
Centre culturel de La Mouniaude,
26 avenue de l'Europe - CHÂTEL-GUYON

Créée au XIX^e siècle dans un site pittoresque en contrebas de l'ancien bourg vigneron, la ville thermale conserve un patrimoine bâti où les principaux mouvements architecturaux du XX^e siècle sont représentés : de l'éclectisme au style International, en passant par l'Art Nouveau, l'Art Déco ou encore le régionalisme. Loin de vivre sur cette image surannée, elle se tourne résolument vers l'avenir avec son nouvel établissement thermal.

Par Pascal Piéra.



Vendredi 16 septembre à 18 h

CHÂTEL-GUYON ET L'ARCHITECTURE THERMALE EN AUVERGNE

Salle Cuvelier,
Centre culturel de La Mouniaude,
26 avenue de l'Europe - CHÂTEL-GUYON

Découvrez les trésors artistiques des stations thermales de l'Auvergne. On peut y admirer un véritable panorama d'architecture depuis le Second Empire jusqu'à nos jours, qu'il s'agisse de thermes, de casinos, de grands hôtels ou de villas.

Par Pascal Piéra.



ÉTÉ MUSICAL

Quand le fil rouge est la musique, la visite devient une incroyable machine à remonter le fil du temps et à traverser les siècles.

Réservation www.rlv.eu
ou au 04 73 38 99 94

Dimanche 5 juin à 17 h FLÛTES ENCHANTÉES

Église Saint-Pierre-es-Liens- MALINTRAT
Le duo de flûtes composé de Marie-Laure Larrat et Cyril Coutier, enseignants à l'école de musique d'Ennezat - Riom Limagne et Volcans propose un moment musical autour des œuvres de Telemann, Rameau, Mozart, Kuhlau ...

Le + Le concert sera précédé d'une visite de l'église à 16 h 30 par l'association *Traces et Mémoires* de Malintrat.



Mercredi 6 juillet à 18 h FLÛTE ET HOUTBOIS MËLENT LEURS VOIX

Collégiale Saint-Victor-et-Sainte-Couronne
Route de Riom - ENNEZAT

Pour accompagner la découverte architecturale de la cathédrale du marais, la flûtiste Marie-Laure Larat, enseignante à l'École de musique d'Ennezat, et le hautboïste Willy Bouche, président du festival Piano à Riom, interprètent des pièces d'origines et de styles variés.

Mercredi 27 juillet à 18 h DUO FLORILÈNE

Sainte-Chapelle,
jardin de la cour d'appel- RIOM

La soprano Marjolaine Houlès et la harpiste Flora Francescut ont choisi de mêler leurs passions pour la musique, la nature et le répertoire de la musique française à travers un programme musical qui parle de fleurs, d'arbres, de rivières, de jardins, d'horizon, dans des mélodies de Debussy, Roussel ou Reynaldo Hahn.



ESCAPADES AU CŒUR DES BOURGS

Réservation www.rlv.eu
ou au 04 73 38 99 94

Du 3 juillet au 28 août Dimanche à 15 h

DU BOURG AUX THERMES Église Sainte-Anne - CHÂTEL-GUYON

Cheminer de l'église Sainte-Anne aux grands thermes c'est découvrir pas à pas l'histoire et l'ambition d'un bourg vigneron devenu cité thermale.

Mercredi 7 septembre à 15 h SAINT-OURS

Église Saint-Ours
Au cœur des *cheires* volcaniques, près d'une zone humide au riche écosystème, le bourg de Saint-Ours se blottit autour de son église médiévale.



Mercredi 14 septembre à 15 h ENVAL

Église Saint-Jean-Baptiste
Dans ce site naturel pittoresque, les maisons vigneronnes et le quartier des caves rappellent le passé viticole du bourg.

Mercredi 21 septembre à 15 h MOZAC

Portail nord, rue de l'Abbaye
À l'ombre de l'abbaye et au fil de l'Ambène, le *Site patrimonial remarquable* de Mozac englobe le bourg à vocation agricole et les demeures de plaisance du XVIII^e siècle ainsi qu'un abondant patrimoine lié à l'eau.

Mercredi 28 septembre à 15 h MARSAT

Église Notre-Dame de l'Assomption
L'église, les vestiges du château et de l'ancien prieuré, les fontaines et les demeures reflètent l'histoire de ce site clunisien.



REGARDS CROISÉS DE LA VILLE AU MUSÉE

Le Pays d'art et d'histoire fait le lien entre la ville et le musée Mandet et propose une déambulation sur le thème des coquilles pour accompagner l'exposition de Caroline Desnoëttes proposée par l'École d'art de Riom.

Comme l'artiste plasticienne, laissez-vous séduire par les multiples facettes de la coquille en explorant la ville, le musée Mandet et l'exposition IGLOO à la chapelle de l'École d'art de Riom.

Réservation www.rlv.eu
ou au 04 73 38 99 94



Du 22 Mai au 30 juin
Dimanche à 15 h
sauf le 5 juin
Du 3 septembre au 12 novembre
Samedi à 15 h

Tour de l'Horloge,
5 rue de l'Horloge - RIOM
DES COQUILLES ICI ET LÀ

Attribut de saint Jacques le Majeur et insigne de pèlerinage à Compostelle comme au Mont-Saint-Michel, à la Renaissance la coquille participe à la vogue des grottes artificielles et figure parmi les *rustiques figulines* de Bernard Palissy. Au XVIII^e siècle, hésitant parfois entre coquille et palmette, elle devient un motif baroque incontournable. En ville, on la retrouve sculptée dans la pierre des fontaines, ornant les verrières, les menuiseries ou les gardes corps en fer forgé ; au musée Mandet, on la reconnaît ciselée dans l'orfèvrerie mais aussi dans des tableaux comme *Le Mangeur d'huile* ou *La Vierge à la coquille*.

Le + À compter de septembre la visite du samedi comprendra l'exposition IGLOO.



DIMANCHE AU MUSÉE

MM
MUSEE MANDET
MUSEE DE LA VILLE DE RIOM
UN PAYS D'ART ET D'HISTOIRE

Le Pays d'art et d'histoire accompagne les expositions temporaires des musées. Les visites commentées, en facilitant la découverte des œuvres rendent l'art contemporain accessible à tous.

Sur réservation : musee.mandet@rlv.eu

Du 30 Juin au 25 septembre
Dimanche à 15 h
Du 2 octobre au 8 janvier 2023
Dimanche à 15 h et 16 h

LE GRAND TOUR

Musée Mandet, 14 rue de l'Hôtel-de-Ville – RIOM

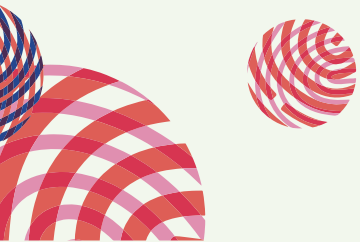
Au musée, le design revient sur le devant de la scène ! *Le Grand Tour*, fait référence au périple qui, du XVI^e au XVIII^e siècles, formait l'œil et l'esprit des artistes, poètes, écrivains en quête de connaissances et d'émerveillement. Cette expérience singulière de découverte et d'apprentissage a inspiré le musée Mandet, pour créer, à Riom une nouvelle étape.



À partir des collections, beaux-arts, arts décoratifs, design, orfèvrerie et archéologie comprises, le fil d'Ariane de ce *Grand Tour* est d'opérer des rapprochements esthétiques avec la fine fleur du design. Ce projet collectif ouvre un dialogue fécond, ouvert aux regards et accessible pour tout un chacun. Constance Guisset, Charles Fréger, Ettore Sottsass, Olafur Eliasson et bien d'autres sont invités à ce grand tour.

Commissariat : Julie Chevallier, directrice du musée Mandet et Mathias Courtet, commissaire d'exposition indépendant, expert en design et métiers d'art.

MANIFESTATIONS



JOURNÉES EUROPÉENNES DES MÉTIERS D'ART !

**Du 28 mars au 3 avril 2022 -
16^e édition**

NOS MAINS À L'UNISSON

Un programme proposé par le Pays d'art
et d'histoire et le pôle Attractivité à Châtel-
Guyon, Riom, Saint-Ignat et Volvic.

[Le programme sur www.rlv.eu](http://www.rlv.eu)

AU MUSÉE AVEC LE PAYS D'ART ET D'HISTOIRE

Mercredi 30 mars à 15 h

Samedi 2 avril à 10 h 30

MATIÈRES ET MÉTIERS D'ART

Musée Mandet, 14 rue de l'Hôtel-de-Ville
- RIOM

D'une salle à l'autre, d'une époque à une
autre, les matières sont sublimes par le
savoir-faire des artisans d'art.

[Renseignement 04 73 38 99 94](tel:0473389994)



MUSÉE MANDET
14 rue de l'Hôtel-de-Ville
37000 RIOM

VISITES D'OUVERTURE DE L'EXPOSITION DU PAYS D'ART ET D'HISTOIRE

Samedi 2 avril à 15 h

ESTAMPES

Salle d'exposition, Office de Tourisme,
27 place de la Fédération - RIOM

Avec Marc Brunier-Mestas, artiste-graveur,
professeur à l'École d'art de Riom et com-
missaire de l'exposition 36 Regards sur le
Puy de Dôme.

[Visite de l'atelier sur inscription](#)
[04 73 38 99 94](tel:0473389994)



NUIT DES MUSÉES

**Samedi 14 mai 2022, 18^e Édition
Entre 20 h et minuit.**

Musée Mandet,

14 rue de l'Hôtel-de-Ville.

Musée Régional d'Auvergne,

10bis rue Delille - RIOM



MUSÉE MANDET
14 rue de l'Hôtel-de-Ville
37000 RIOM



MUSÉE RÉGIONAL D'Auvergne
10bis rue Delille
37000 RIOM

La Nuit des musées permet d'investir les
musées pour redécouvrir leurs trésors
sous un angle plus insolite. Comme chaque
année, le Pays d'art et d'histoire participe
à cette manifestation en proposant des
actions communes avec le musée.

[Programme complet sur www.rlv.eu](http://www.rlv.eu)





FÊTE DE LA SAINT-AMABLE

11 et 12 juin

En partenariat avec les Amis du Vieux Riom et la paroisse Notre-Dame des Sources, le Pays d'art et d'histoire propose expositions et visites.

Samedi 11 juin matinée

LA ROUE DE FLEURS

Issue d'un ancien culte solaire, la roue de cire votive du Moyen Âge est devenue roue de fleurs. Sa fabrication est une opération longue et minutieuse. Rendez-vous à la basilique pour connaître son histoire et assister à sa confection.

Samedi 11 juin à 15 h

LA BASILIQUE SAINT-AMABLE

Parvis de Saint-Amable - RIOM

[Voir Monument à la loupe.](#)



Samedi 11 juin à 15 h à 18 h 30

INTERMÈDES MUSICAUX

Au chevet de l'abbatiale et dans le chœur.

Samedi 11, dimanche 12 juin

15 h à 18 h

BOISERIES ET ORNEMENTS LITURGIQUES

Dans le cadre exceptionnel de la sacristie.

EXPOSITIONS

Saint-Amable : Histoire et patrimoine.

De l'abbaye à la basilique : quelques jalons historiques. Maquette de Saint-Amable.

Vers un nouveau Pays d'art et d'histoire.

[Le + Accueil par la paroisse Notre-Dame des Sources et les Amis du Vieux Riom.](#)

Dimanche 12 juin à 10 h

PROCESSION TRADITIONNELLE

Parvis de Saint-Amable - RIOM

Portée par les Brayauds, la châsse de saint Amable parcourt la ville, accompagnée de la roue de fleurs réalisée la veille, avant de rejoindre la basilique pour la cérémonie solennelle.



JOURNÉES EUROPÉENNES DU PATRIMOINE

**17, 18 et 19 septembre -
37^e édition**

Le thème du Patrimoine durable fait écho à la Semaine européenne du Développement durable qui aura lieu du 18 septembre au 8 octobre 2022.

www.culture.gouv.fr

Vendredi 18 septembre

LEVEZ LES YEUX !

Journée consacrée au public scolaire

L'occasion de valoriser non seulement les édifices appartenant à l'État / ministère de la Culture, mais également les métiers que toute opération de conservation, de restauration et d'entretien mobilisent

[Programme des visites et animations disponible fin août sur le site : \[www.rlv.eu\]\(http://www.rlv.eu\)](#)



RENDEZ-VOUS JEUNE PUBLIC



EXPLORATEURS

Des animations pendant les vacances. Si tu veux être le premier informé de nos activités, laisse-nous tes coordonnées.

Inscription obligatoire 04 73 38 99 94

En cas d'intempéries, l'activité est susceptible d'être modifiée ou annulée.



EN FAMILLE

Un moment privilégié à partager en famille avec ses parents ou ses grands-parents et ses frères et sœurs.

VACANCES PRINTEMPS

Jeudi 28 avril 10 h à 12 h

INITIATION À L'ESTAMPE

Un atelier à 4 mains

Salle d'exposition Office de tourisme, place de la Fédération- RIOM

Un moment de création à partager entre parent-enfant pour s'initier à une des nombreuses techniques de la gravure et réinventer les paysages auvergnats.

Un parent/un enfant par inscription.

À partir de 7 ans

Vendredi 29 avril 9 h à 12 h

SENTIER DU GRÉ HUPPÉ

Étang-Grand- PULVÉRIERES

Le temps d'une balade, la LPO vous propose de découvrir comment la faune et la flore habite le paysage de cet Espace Naturel Sensible (ENS).

Distance : 2,5 km à partir de 6 ans.

Le + Avec un animateur de la LPO (Ligue de Protection des Oiseaux).

VACANCES ÉTÉ

Mercredi 29 juin 14 h à 16 h 30

LES VOLCANS, LA PIERRE ET L'HOMME

Place de l'église - VOLVIC

Au programme de cette balade à 2 voix : initiation à la géologie, lecture de paysage et enquête dans le bourg pour détecter les traces laissées par les tailleurs de pierre et les carriers.

Boucle de 3 km. À partir de 7 ans

Le + En compagnie d'une conférencière du Pays d'art et d'histoire et d'une animatrice nature, Vinciane Authier

Mardi 19 juillet de 10 h à 12 h 

LE MÉTIER DE MEUNIER

Moulin de Sayat, avenue de Clermont - SAYAT

Héritages d'un passé artisanal lié à l'eau, découvrez les trésors du patrimoine de Sayat... L'association Le Grand Vert qui assure l'animation et le fonctionnement du moulin à huile, propriété de la commune, vous invite à la découverte de l'histoire du moulin et de la fabrication des huiles de noix et noisettes.

Le + Visite du moulin à farine situé en face.

Vendredi 22 juillet à 17 h 30

Mercredi 24 août à 17 h 30

TOUR DE L'HORLOGE

Fermée depuis un an et demi, la tour de l'Horloge vous dévoile ses secrets : son histoire, son architecture mais aussi ses fonctions et ses restaurations. Sans oublier l'incomparable point de vue qu'elle offre sur la ville de Riom.

Le + Visite commentée rien que pour vous en dehors des horaires d'ouverture

DES JEUX DE PISTE EN AUTONOMIE

Jeu envoyé sous format numérique sur demande à patrimoine@rlv à imprimer chez soi ou à suivre sur son smartphone.

Juillet-août

LE MYSTÈRE DES COQUILLES

Tour de l'Horloge - RIOM

Mais quelles coquilles ? Là réside le mystère... coquille d'œufs, coquillages, coquille-igloo ? Mais qu'est-ce donc que ces coquilles ?

Cet été, résous l'affaire des coquilles mystérieuses à travers un jeu de piste qui te conduira, de la ville au musée, dans des endroits connus ou surprenants...

Le + Dans le cadre de l'exposition IGLOO de l'artiste plasticienne, Caroline Desnoëttes à découvrir aux Jardins de la Culture à Riom.



Du 2 Juillet au 31 août

ÉNIGMA RIOM

Deux aventures proposées en centre ancien – RIOM

Vous n'avez pas pu faire le jeu l'année dernière, la Saison 1 *À la Poursuite du médaillon impérial* sera à nouveau disponible et vous pourrez découvrir une Saison 2 qui vous promet une nouvelle aventure tout aussi palpitante.

Vous pouvez retirer le jeu à la tour de l'Horloge.

Du 7 juillet au 7 novembre

JEU DE PISTE EN TERRA VOLCANA

La famille Trouvetout vous a préparé une série d'énigmes réparties sur quatre circuits indépendants. À vous de jouer pour tenter de les résoudre et pour briller en société grâce à tout ce que vous aurez appris. À la clé : de nombreux lots à remporter.

Jeu de piste réalisé en partenariat avec le Pays d'art et d'histoire, les musées de Riom Limagne Volcans et la communauté de communes Plaine Limagne.

En vente 3 € dans l'un des trois bureaux d'information touristique : Châtel-Guyon, Riom, Volvic.

4-6 ANS

Lundi 14 h à 15 h 30

DES ACTIVITÉS POUR LES TOUT-PETITS

Tour de l'Horloge,
5 rue de l'Horloge - RIOM

Accompagné d'un adulte.

Limité à un seul accompagnant par enfant.

Inscription obligatoire

04 73 38 99 94

VACANCES PRINTEMPS

Lundi 25 avril de 14 h à 15 h 30

RACONTE TA VILLE EN DOUCEUR...

Salle d'exposition Office de tourisme,
place de la Fédération- RIOM

Le petit seigneur parcourt ses terres à la recherche d'un lieu pour établir sa ville... Il découvre la nature et les paysages, et rencontre différents animaux qui vivent sur ces terres.

Le + Dans le cadre de l'exposition *Chercher le lointain !*



VACANCES ÉTÉ

Lundi 18 juillet de 14 h à 15 h 30

STREET ART

Dans les rues de Riom, découvre tags, graffitis, trompe l'œil ... puis à ton tour deviens un artiste de rue en t'initiant à la technique du pochoir.

Lundi 22 août de 14 h à 15 h 30

SAINT AMABLE, QUI ES-TU ?

Découvre l'histoire d'Amable, saint patron de la ville, grâce aux vitraux, bandes dessinées du Moyen Âge et amuse-toi à le parer de mille couleurs.





LES 6-12 ANS

Mercredi et jeudi de 10 h à 12 h INITIATION À L'ARCHITECTURE ET AU PATRIMOINE

Tour de l'Horloge,
5 rue de l'Horloge - RIOM
Sauf mention contraire
Inscription obligatoire
04 73 38 99 94

VACANCES PRINTEMPS

Mercredi 20 avril de 10 h à 12 h PAYSAGE URBAIN

Apprends à observer et décrypter le paysage urbain puis, d'une exposition à l'autre, pars à la rencontre d'œuvres d'artistes et de photographes amateurs qui te révèlent leur point de vue sur la chaîne des Puy.

Le + Dans le cadre de l'exposition *Chercher le lointain* !

Mercredi 27 avril de 10 h à 12 h PAYSAGE ENCRÉ

Salle d'exposition Office de tourisme,
place de la Fédération- RIOM

Viens t'initier à la technique de la gravure et réalise, en t'inspirant des œuvres de l'exposition *36 regards sur le Puy-de-Dôme*, des tirages du paysage que tu auras créé.

Le + Dans le cadre de l'exposition *Chercher le lointain* !

VACANCES ÉTÉ

MON ÉTÉ À DUMOULIN

Cet été, les enfants s'amuse au parc Dumoulin.

Mardi 12 et 19 juillet de 15 h à 17 h 30

ENCADRONS LA NATURE

Parc Dumoulin - RIOM

Cette année le Pays d'art et d'histoire te propose une activité en accord avec la nature.

Peut-on mettre Dame Nature à l'intérieur d'un cadre ? Telle est la question !!!

Lundi 11 juillet de 15 h à 16 h 30 🙌 MON MÉTIER, MA PASSION BOULANGER

Boulangerie Borgès-Lopes,
1 place de la Grande-Fontaine - VOLVIC

Les mains dans la farine, apprends l'art de la boulangerie avec le Chef ! Pâte à pain, pétrissage, réalise pas à pas ton premier pain.

Limité à 8 enfants

Mercredi 13 juillet de 10 h à 12 h LA MYSTÉRIEUSE COQUILLE SAINT-JACQUES

En avant-première, expérimente le jeu de piste de l'été avec le Pays d'art et d'histoire. À travers la ville de Riom, suis les traces laissées par les pèlerins et mène ton enquête. Parviendras-tu à percer les secrets de la mystérieuse coquille Saint-Jacques ?

Le + Dans le cadre de l'exposition *Caroline Desnoëttes*

Mercredi 20 juillet de 10 h à 12 h TOUR DE L'HORLOGE

Flamboyante, la tour de l'Horloge n'attend plus que toi pour te conter son histoire : de la salamandre, aux gargouilles sans oublier la cloche au sommet de la tour ! Puis un petit coup de crayons par ci et par là repars avec ton monument historique.

Mercredi 27 juillet de 10 h à 12 h 🙌 VOUS AVEZ-DIT TANNEUR ?

De la ville au musée régional d'Auvergne, remonte le temps et pars à la rencontre d'un savoir-faire ancien : le métier de tanneur. L'art de fabriquer le cuir n'aura plus de secrets pour toi.

Jeudi 28 juillet de 10 h à 12 h ou 14 h 30 à 16 h 30 DANS LA PEAU...

D'UN MOINE-COPISTE

Église Saint-Pierre, portail nord - MOZAC

Deviens le temps d'une journée, un moine-copiste du Moyen âge installé dans le scriptorium de l'abbaye de Mozac. Apprends à te servir des outils du scribe, de l'enlumineur ou du doreur. Tu es prêt pour manipuler « le stylo » des moines : le calame.

Le + Les parents intéressés peuvent participer à l'activité

Mercredi 3 août de 10 h à 12 h VIVRE À LA RENAISSANCE

Remonte le temps en compagnie de Michel de L'Hospital et grâce à lui, découvre la ville de son époque.



Jeudi 4 août de 10 h à 12 h ET LA LUMIÈRE FUT...

Pendant longtemps, il ne faisait pas bon sortir le soir dans les rues sombres et dangereuses, faiblement éclairées par la lumière de la lune. Heureusement l'homme a inventé mille moyens pour s'éclairer.

Mercredi 10 août de 14 h à 16 h MON MÉTIER, MA PASSION PÂTISSIER

Boulangerie Belin,
10 avenue de l'Europe - CHÂTEL-GUYON

Mets la main à la pâte et découvre aux côtés de Monsieur Belin un savoir-faire doux et gourmand issu de la tradition française de la pâtisserie.

Limité à 10 enfants

Jeudi 11 août de 10 h à 12 h AUX 1000 COULEURS

Viens t'amuser avec les couleurs pour découvrir la ville autrement. Poursuis l'expérience en atelier et fabrique un instrument réfléchissant à l'infini et en couleurs la lumière extérieure.

Mercredi 17 août de 10 h à 12 h APPRENTI-ARCHITECTE

Décèle les mystères des constructions médiévales. Tel un apprenti-architecte, manipule les maquettes d'un arc brisé, d'un arc en plein-cintre, d'un plan d'église ou encore d'une voûte sur croisée d'ogives.

Jeudi 18 août de 10 h à 12 h RENDEZ-VOUS EN TERRE (IN) CONNUE À SAINT-BEAUZIRE

Place de la mairie - SAINT-BEAUZIRE

Cet été le Pays d'art et d'histoire t'entraîne dans une nouvelle aventure dans la plaine de la Limagne.

Explore les rues de Saint-Beauzire à la recherche du passé et perce les mystères de son nom.

Mercredi 24 août de 10 h à 12 h CHASSEURS DE DÉTAILS

Ensemble promenons-nous dans les rues et partons à la recherche de ces petits riens qui font la ville et devenons chasseurs de détails !

Jeudi 25 août de 10 h à 12 h GARE AUX GARGOUILLES

Collégiale Saint-Victor-et-Sainte-Couronne, route de Riom - ENNEZAT

Pars à la rencontre des gargouilles qui veillent sur la collégiale d'Ennezat. Puis, lors d'un atelier viens t'initier à la technique du modelage afin de repartir avec ta gargouille en argile.



LES 10-14 ANS

Des activités plus ciblées

VACANCES D'ÉTÉ

Jeudi 21 juillet de 14 h à 17 h PAYSAGE ET AQUARELLE

Tour de l'Horloge,
5 rue de l'Horloge - RIOM

Observe, décrypte et croque le paysage urbain de la ville de Riom. Puis avec les précieux conseils de Laurence Salomé, aquarelliste et quelques coups de pinceaux, réalise à ses côtés un petit livre d'artistes : ton précieux souvenir !

Le + Avec Laurence Salomé, aquarelliste

Jeudi 25 août de 14 h à 16 h LES PAPEROLLES

Devant la médiathèque,
Jardins de la culture - RIOM

Les *Jardins de la Culture*, occupent un ancien couvent où les religieuses avaient de multiples activités. L'art des paperolles leur permettait de confectionner des reliquaires imitant le bois sculpté. À ton tour viens expérimenter cette technique.

CALENDRIER 2021

▼ Visite libre

▲ Visite accompagnée

○ Exposition

□ Animations

◆ Atelier

🌿 Visite nature

👨‍👩‍👧‍👦 En famille

👤 Un métier

* Sauf vacances scolaires

○ 2 avril - 2 juillet Chercher le lointain !

Office de tourisme - Riom

○ Dimanche 3 avril et 5 juin

Vers un nouveau Pays d'art et d'histoire - Malintrat

○ Dimanche 8 mai

Vers un nouveau Pays d'art et d'histoire - ENNEZAT.

○ Samedi 11 et dimanche 12 juin

Vers un nouveau Pays d'art et d'histoire - RIOM

□ Juillet-août La mystérieuse coquille Saint-Jacques

□ Juillet-août Jeu de piste Terra Volcana

□ Du 3 au 24 Enigma Riom

AVRIL

▲ Mardi

Riom - 15 h

▲ Mardi

Sainte-Chapelle - 16 h 30

▲ Mercredi

36 Regards sur le Puy-de-Dôme - 15 h

▲ Samedi 2

Estampes - 15 h

● Samedi 9

Hokusai et les 36 vues du mont Fuji - 14 h 30

▲ Mercredi 20 et 27

Volvic - 15 h

▲ Jeudi 21 et 28

Saint-Pierre de Mozac - 15 h

▲ Vendredi

Flânerie thermique - 15 h

□ Mercredi 20 et 27

Activités 6-12 ans - 10 h

□ Lundi 25

Activité 4-6 ans - 14 h

□ Jeudi 28

En famille - 10 h

🌿 Vendredi 29

En famille - 9 h 👨‍👩‍👧‍👦

MAI

▲ Mardi

Riom - 15 h

▲ Mardi

Sainte-Chapelle - 16 h 30

▲ Mercredi

36 Regards sur le Puy-de-Dôme - 15 h

▲ Vendredi

Flânerie thermique - 15 h - Sauf le 27

● Samedi 7

Le japonisme - 14 h 30

□ Samedi 14

Nuit des Musées

🌿 Dimanche 15

Beauregard - Saint-Ours - 14 h

● Samedi 21

Sites casadéens - Saint-Laure - 14 h 30

▲ Dimanche 22 et 29

Coquilles - 15 h

JUIN

▲ Mardi

Riom - 15 h

▲ Mardi

Sainte-Chapelle - 16 h 30

▲ Mercredi

36 Regards sur le Puy-de-Dôme - 15 h

▲ Vendredi

Flânerie thermique - 15 h

▲ Dimanche

Coquilles - 15 h

▲ Samedi 4

Voie verte - 15 h

● Samedi 7

Le japonisme - 14 h 30

🌿 Dimanche 12

Châtel-Guyon - 14 h

🌿 Dimanche 22

Pulvérières - 14 h

▲ 🎵 Mercredi 5 juin

Flûtes enchantées - 17 h

🌿 Mercredi 29 En famille

visite nature - 14 h

JUILLET

▼ À partir du 2, tous les jours

Tour de l'Horloge - 10 h - 12 h / 14 h - 18 h

▼ À partir du 4, lundi

au vendredi
Sainte-Chapelle - 10 h - 12 h / 14 h - 18 h - Sauf 14 juillet

▲ Lundi

Collégiale Ennezat - 15 h

▲ Mardi

Tour de l'Horloge - 12 h 15

▲ Mardi au samedi

Riom - 15h

▲ Mardi au dimanche

Sainte-Chapelle - 16 h 30

▲ Jeudi

Saint-Pierre de Mozac - 17 h
Sauf 14 juillet

▲ Vendredi

Flânerie thermique - 15 h

▲ Dimanche

Bourg de Châtel-Guyon - 15 h

▲ Dimanche

Le Grand Tour - 15 h

▲ Samedi 2

Estampes - 15 h

▲ 🎵 Mercredi 6

Musique à Ennezat - 18 h

● Vendredi 8

Rodin et Clémentel - 18 h

▲ Dimanche 17

Saint-Pierre de Mozac - 17 h

▲ Mercredi 20

Une histoire d'hommes et de pierre - 15 h

● Vendredi 22

Une station thermique - 18 h

▲ Mercredi 27

Volvic - 15 h

▲ 🎵 Mercredi 27

Duo Florilène - 18 h

□ Mercredis et jeudis

Activités 6-12 ans

□ Lundi 11

Activité 6-12 ans

□ Jeudi 21

Activité 10-14 ans - 14 h

□ Lundi 18

Activité 4-6 ans - 14 h

□ Vendredi 22

En famille la tour de l'Horloge - 17 h 30 👨‍👩‍👧‍👦

□ Mardi 19

En famille Moulin de Sayat - 17 h 30 👨‍👩‍👧‍👦

AOÛT

▼ Jusqu'au 28, tous les jours

Tour de l'Horloge -
10 h - 12 h / 14 h - 18 h

▼ Jusqu'au 26, lundi au vendredi

Sainte-Chapelle -
10 h - 12 h / 14 h - 18 h
Sauf 15 août

▲ Lundi 8 et 22

Collégiale Ennezat - 15 h

▲ Mardi

Tour de l'Horloge - 12 h 15

▲ Mardi au dimanche

Sainte Chapelle - 16 h 30

▲ Mardi au samedi

Riom - 15 h

▲ Jeudi

Saint-Pierre de Mozac - 17 h

▲ Vendredi

Flânerie thermique - 15 h

▲ Dimanche

Bourg de Châtel-Guyon - 15 h

▲ Mercredi 3

Une histoire d'hommes et de pierre -
15 h

▲ Dimanche 7

Saint-Pierre
de Mozac - 17 h

▲ Mercredi 10

Volvic - 15 h

▲ Dimanche

Le Grand Tour - 15 h

● Vendredi 26

Une station thermique- 18 h

☐ Mercredis et jeudis

Activités 6-12 ans

☐ Lundi 1^{er}

Activité 4-6 ans - 14 h

☐ Vendredi 24 En famille

la tour de l'Horloge - 17 h 30

☐ Jeudi 25 Activité 10-14 ans - 14 h

SEPTEMBRE

▲ Mardi Riom - 15 h

▲ **Mardi** Sainte-Chapelle - 16 h 30

▲ **Samedi** Coquilles - 15 h

▲ **Dimanche** Le Grand Tour - 15 h

▲ **Mercredi 7** Saint-Ours - 15 h

▲ **Mercredi 14** Enval - 15 h

▲ **Mercredi 21** Mozac - 15 h

▲ **Mercredi 28** Marsat - 15 h

● **Vendredi 16** Architecture thermique -
18 h

▲ ☐ ○ Samedi 17 et dimanche 18

Journées Européennes du
Patrimoine

▲ ☐ ○ Du 18 septembre au 8 octobre

Semaine européenne
du développement durable

RENSEIGNEMENTS

Les tarifs sont susceptibles d'évoluer.

INDIVIDUEL	PLEIN TARIF	TARIF RÉDUIT*
	Visite commentée (1h30 - 2h)	
	5,00 €	4,00 €
	Visite commentée (1h)	
	3,00 €	2,00 €
	Visite commentée musées	
	3,50 €	2,00 €
Entrée Tour de l'Horloge - Sainte Chapelle		
	1,00 €	gratuit le mercredi

ENFANT	PLEIN TARIF	TARIF RÉDUIT*
	4-6 ans/ 6-12 ans/ 10-14 ans	
	2,00 €	gratuit

PASEPORT PATRIMOINE	Tarif unique	
	10,00 €	
	pour 10 visites ou conférences au choix, non nominatif et validité illimitée	

* Habitants de Riom Limagne et Volcans, étudiants, demandeurs d'emploi, titulaires de la carte Cézam, et guides conférenciers VPAH.

Si vous souhaitez recevoir régulièrement les informations concernant nos programmations, envoyez votre adresse mail à patrimoine@rlv.eu

PROGRAMMATION À VENIR

Programme des visites et animations proposées
l'automne-hiver 2022-2023 par
le Pays d'art et d'histoire,
disponible fin septembre 2022.



« TOUT DEVIENT PATRIMOINE, L'ARCHITECTURE, LES VILLES, LE PAYSAGE... »

Marc Guillaume, *La Politique du patrimoine*, 1980.

Laissez-vous conter le Pays d'art et d'histoire de Riom Limagne et Volcans

en compagnie d'un guide-conférencier agréé par le ministère de la culture et de la Communication. Le guide vous accueille. Il connaît toutes les facettes du Pays d'art et d'histoire et vous donne des clefs de lecture pour comprendre l'échelle d'un paysage, l'histoire du pays au fil de ses villes et villages. Le guide est à votre écoute. N'hésitez pas à lui poser vos questions.

Si vous êtes en groupe le Pays d'art et d'histoire de Riom Limagne et Volcans vous propose des visites toute l'année sur réservation. Des brochures conçues à votre attention vous sont envoyées à votre demande.

Le service Animation de l'architecture et du patrimoine de Riom Limagne et Volcans

qui coordonne les initiatives du Pays d'art et d'histoire a conçu ce programme de visites. Il propose toute l'année des animations pour les habitants, les scolaires et les touristes. Il se tient à votre disposition pour tout projet.

Renseignements, réservations : Pays d'art et d'histoire de Riom Limagne et Volcans

Animation de l'architecture
et du patrimoine - Tour de l'Horloge,
5 rue de l'Horloge - 63200 RIOM
04.73.38.99.94
patrimoine@rlv.eu - www.rlv.eu
Instagram : #patrimoinertv
Facebook : rlv.agglo/

Pour en savoir plus

vpah-auvergne-rhone-alpes.fr

Le Pays d'art et d'histoire de Riom Limagne et Volcans appartient au réseau national des Villes et Pays d'art et d'histoire.

Le ministère de la Culture direction de l'Architecture et du Patrimoine, attribue l'appellation Villes et Pays d'art et d'histoire aux collectivités locales qui animent leur patrimoine.

Il garantit la compétence des guides-conférenciers et des animateurs du patrimoine et la qualité de leurs actions. Des vestiges antiques à l'architecture du XXe siècle, les villes et pays mettent en scène le patrimoine dans sa diversité. Aujourd'hui, un réseau de près de 200 villes et pays vous offre son savoir-faire sur toute la France.

